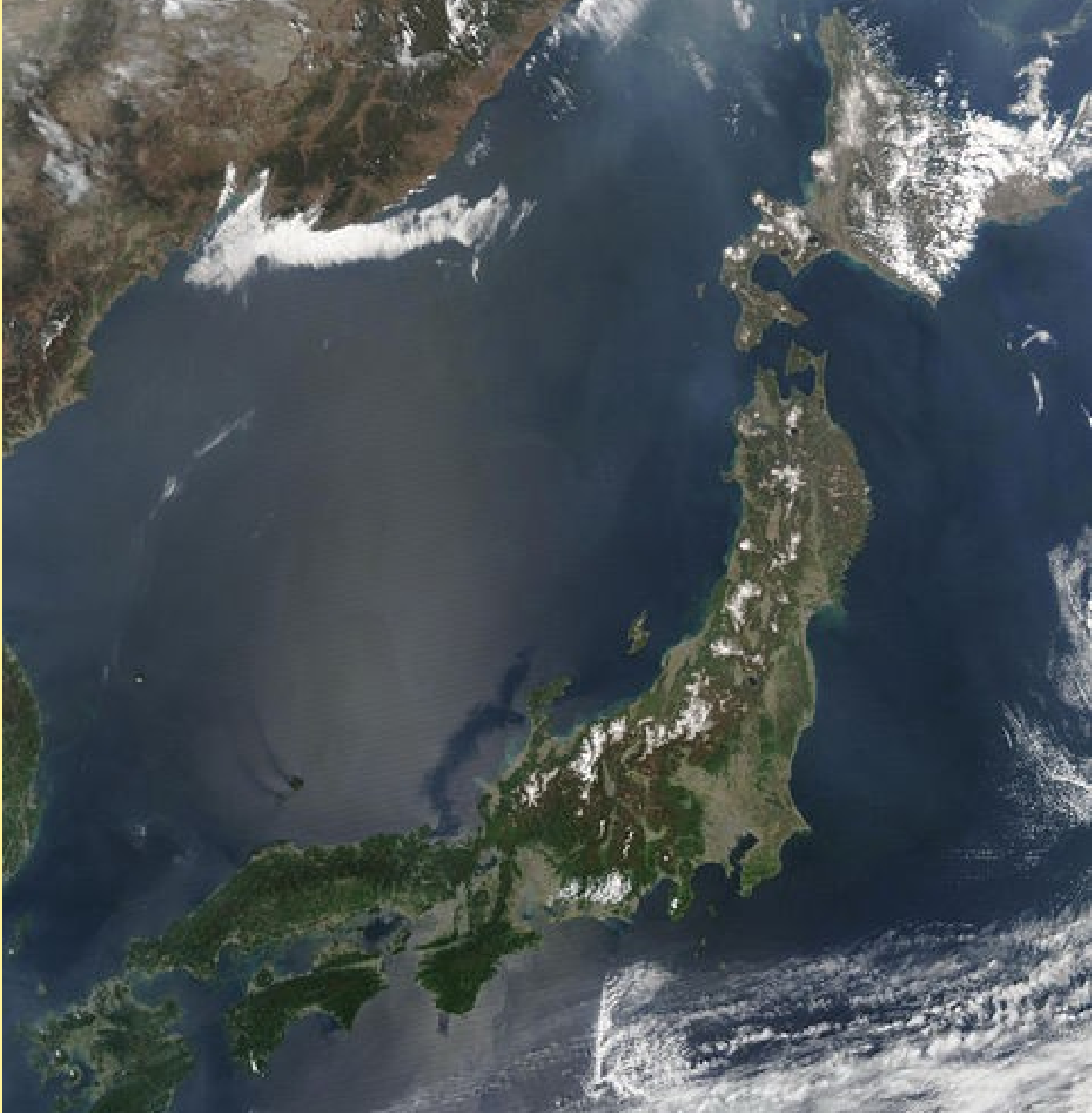


Высокие темпы роста японской экономики. Превращение Японии в один из основных центров силы в мире



- Обычно, развитие Японии с конца 1950 и до начала 1960-х называют «Японским экономическим чудом»

- Хайато **Икеда**,
лидер ЛДП,
премьер-министр
1960-1964



Причины «Японского экономического чуда»

- Значительные американские инвестиции
- Активная поддержка **кэйрэцу** японским правительством
- Создание специального министерства внешней торговли и промышленности и его «интервенция»

- **Японская экономика полностью переориентировалась на экспорт**



- Создание мощных объединений промышленников – **ШУНТО**
- Система пожизненного найма работников
- Курс правительства Икэда – удвоение национального дохода за десятилетие до **1970 года**

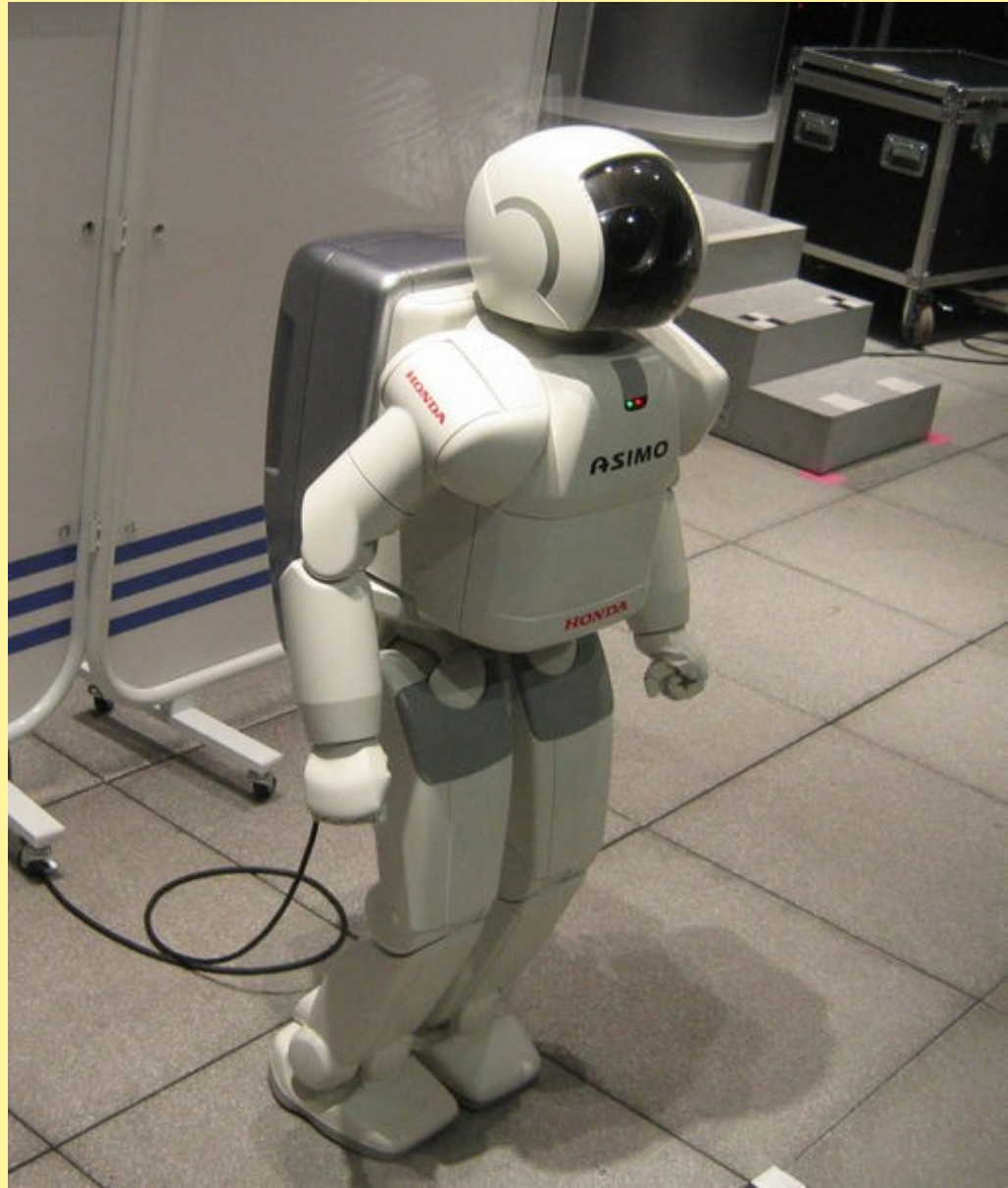
- **Икэда** поощрял укрепление **кэйрэцу**
– горизонтальную и вертикальную интеграцию, объединения и холдинги
- **Государственный банк Японии**
инвестирует в стратегические отрасли:
сталелитейную, угледобывающую,
судостроительную, электроэнергетику

- Правительство Икэда вкладывает большие средства в строительство инфраструктуры: высокого качества автодороги, железные дороги, порты, дамбы
- Либерализация импорта средств производства и новой техники
- Покупка лицензий на новые изобретения

- Япония вступила в ГАТТ (в настоящее время – ВТО) в 1963, в МВФ – в 1964
- С 1964 года ВВП Японии растет на 13% ежегодно
- К началу 1970-х экономика Японии выходит на 3 место в мире и на второе в капиталистическом мире

- **Дополнительным стимулом развития экономики стала Олимпиада в Токио (Октябрь 1964)**
- **«Синкансэн» - скоростной поезд между Токио и Осака был впервые запущен в Японии в 1964 году к открытию Токийской Олимпиады**





Здание Токийской биржи



Новый мост в центральной части Токио



- Одна из главных причин экономического бума в Японии – ***благоприятная конъюнктура***: Низкие цены на сырье (нефть) и высокие цены на промышленную продукцию

Экономический бум был
прерван нефтяным кризисом
1973 года