

- | | | | |
|--|--|--|--------------------------------------|
| | СУЩЕСТВУЮЩИЕ МУЗЕЙНЫЕ ЗДАНИЯ | | ПЕРСПЕКТИВНЫЕ МУЗЕЙНЫЕ КВАРТАЛЫ |
| | СУЩЕСТВУЮЩИЕ МУЗЕЙНЫЕ КВАРТАЛЫ | | ПЕРСПЕКТИВНАЯ МУЗЕЙНАЯ ТЕРРИТОРИЯ |
| | ЗДАНИЯ, СПОСОБНЫЕ ИЗМЕНИТЬ ФУНКЦИЮ НА МУЗЕЙНУЮ | | МАРШРУТ ПОСЕТИТЕЛЕЙ МУЗЕЙНОГО БЕРЕГА |

1. СПАСО-ПРЕОБРАЖЕНСКИЙ МОНАСТЫРЬ.
ТЕРРИТОРИЯ ЯРОСЛАВСКОГО ГОСУДАРСТВЕННОГО ИСТОРИКО-АРХИТЕКТУРНОГО И ХУДОЖЕСТВЕННОГО МУЗЕЯ ЗАПОВЕДНИКА
2. МИТРОПОЛИЧЬИ ПАЛАТЫ. ЯРОСЛАВСКИЙ ХУДОЖЕСТВЕННЫЙ МУЗЕЙ
3. ИЛЬИНСКО-ТИХОНОВСКАЯ ЦЕРКОВЬ. ЯРОСЛАВСКИЙ ХУДОЖЕСТВЕННЫЙ МУЗЕЙ
4. МУЗЕЙ ИСТОРИИ ГОРОДА ЯРОСЛАВЛЯ
5. ТЕРРИТОРИЯ ЯРОСЛАВСКОГО ХУДОЖЕСТВЕННОГО МУЗЕЯ
6. ТЕРРИТОРИЯ МУЗЕЯ «МУЗЫКА И ВРЕМЯ»
7. МУЗЕЙ СОБИНОВА
8. ТЕРРИТОРИЯ БЫВШЕГО МУКОМОЛЬНОГО ЗАВОДА
9. КВАРТАЛ, ОГРАНИЧЕННЫЙ УЛ. АНДРОПОВА, РЕВОЛЮЦИОННОЙ, ПЕРВОМАЙСКОЙ, КОТОРОСЛЬНОЙ НАБ.
СО ЗДАНИЯМИ ГУБЕРНСКОЙ ГИМНАЗИИ, БЛАГОРОДНОГО ПАНСИОНА И СКЛАДОВ КРОХОНЯТКИНЫХ
10. ЖИЛОЙ ДОМ Т.Н. «ДОМ БОЛКОНСКОГО»
11. ДОМ ОБЩЕСТВА ВРАЧЕЙ И ЗДАНИЕ РОДИЛЬНОГО ОТДЕЛЕНИЯ
12. ДОМ ЖИЛОЙ ЦЕРКВИ ИЛЬИНСКО-ТИХОНОВСКОЙ

Рисунок 46. Перспективы трансформации музейной среды исторического провинциального города Ярославля. Схема расположения существующих и перспективных музейных зданий и кварталов.

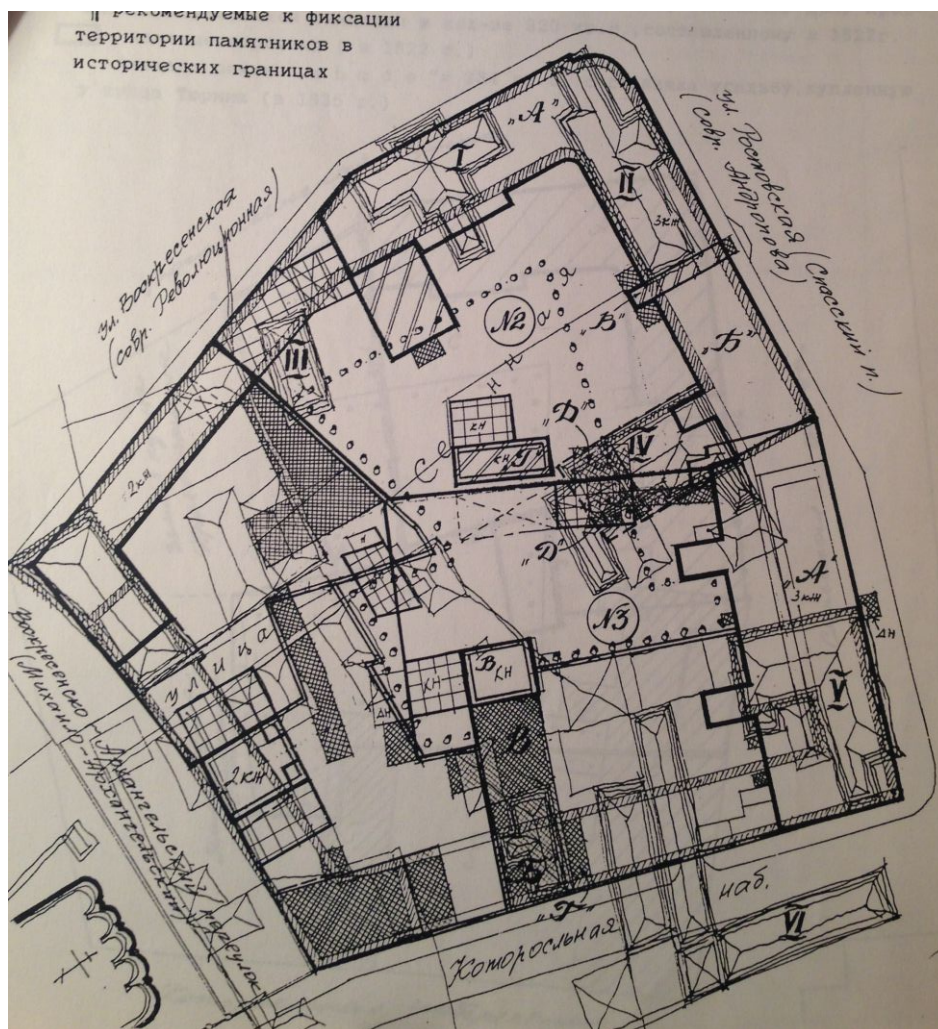


Рисунок 47.1. Схема ситуационного плана квартала, ограниченного ул. Андропова, Революционной, Первомайской и Которосльской наб., совмещенная с историко-архитектурным опорным планом и ретроспективой



Рисунок 47. 2. Здание Благородного пансиона



Рисунок 47.3. Здание Губернской гимназии. Главный вход



Рисунок 47.4. Здание Губернской гимназии и склады Крохоняткиных



Рисунок 47.5. Пристройка, соединяющая здания
Губернской гимназии и складов Крохоняткиных.



Рисунок 47.6. Склады Крохоняткиных. Фрагмент фасада



Рисунок 48.1. Здание Мукомольного завода. Вид с юго-востока



Рисунок 48.2. Здание Мукомольного завода. Вид с юго-запада



Рисунок 49.1. Дом жилой церкви Ильинско-Тихоновской.
Вид с набережной на церковь и дом

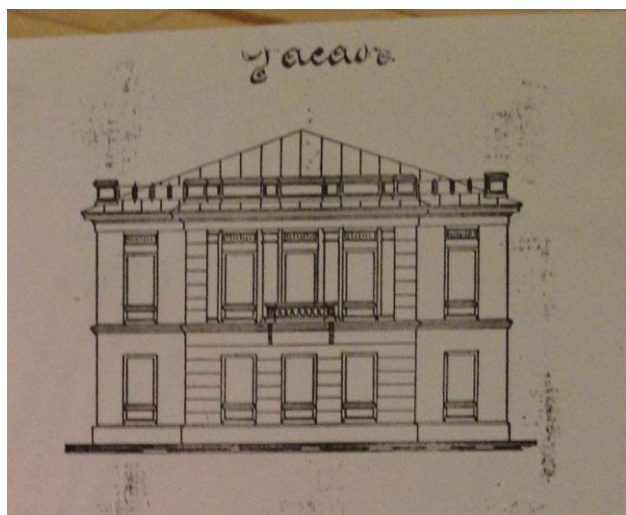


Рисунок 49.2. Дом жилой
церкви Ильинско-Тихоновской.
Главный фасад

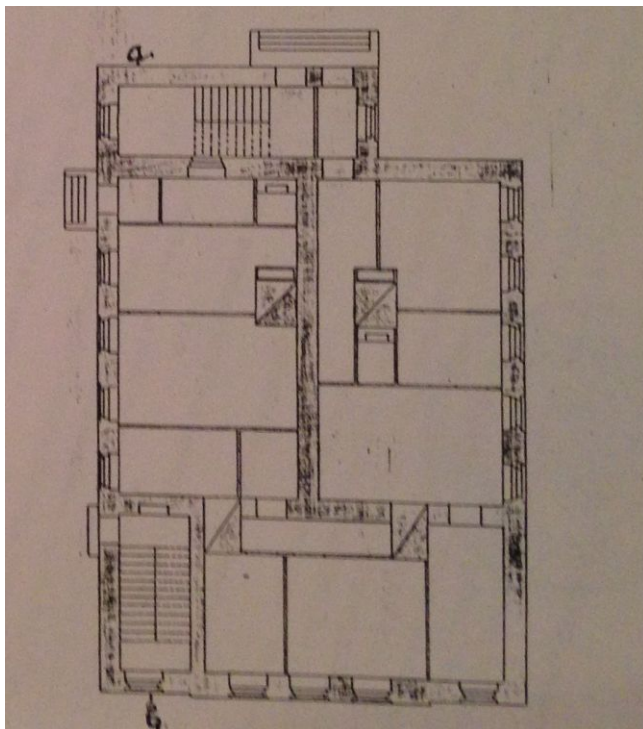


Рисунок 49.3. Дом жилой
церкви Ильинско-Тихоновской.
План первого этажа

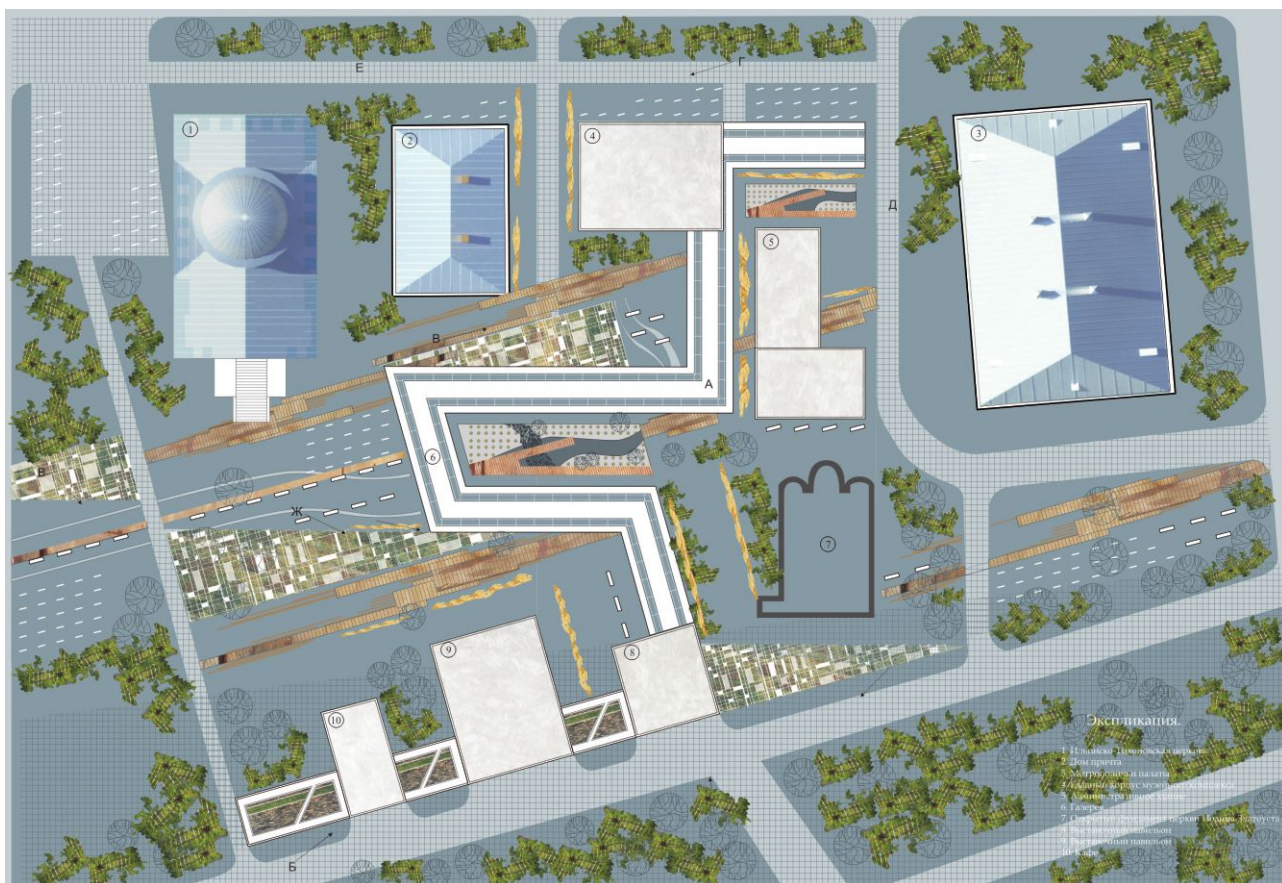


Рисунок 50.1. Пилотный проект музейного комплекса (Музейный квартал).
Схема генерального плана музейного комплекса



Рисунок 50.2. Пилотный проект музейного комплекса (Музейный квартал).
Вид на квартал с высоты птичьего полета



Рисунок 50.3. Пилотный проект музейного комплекса (Музейный квартал).
Внутренний двор музейного квартала

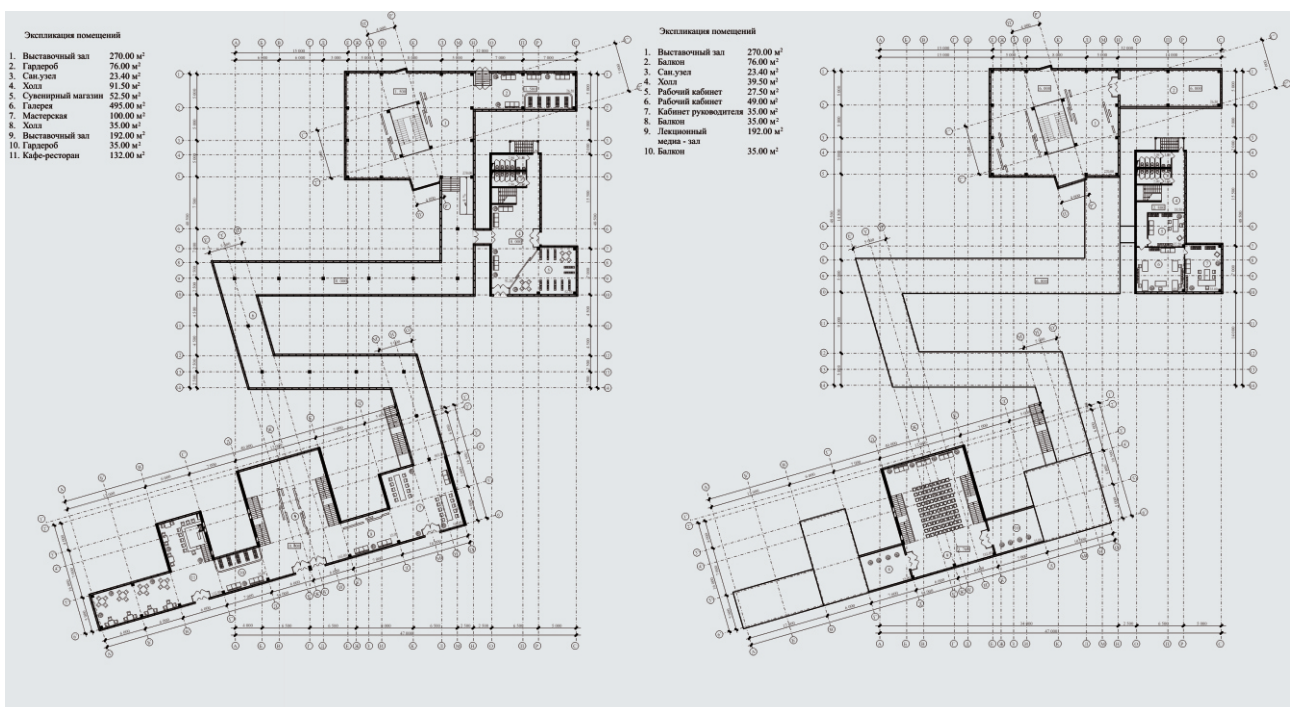


Рисунок 50.4. Пилотный проект музейного комплекса (Музейный квартал).
Планы надземных этажей комплекса



Рисунок 51.1. Жилой дом (т.н. «Дом Болконского»).
Вид с Волжской набережной



Рисунок 51.2. Жилой дом (т.н. «Дом Болконского»).
Вид с Волжского спуска



Рисунок 52. Дом общества врачей



Рисунок 53. Здание родильного отделения,
пристроенное к дому общества врачей



Рисунок 54.1. Вид на руинированное здание оранжереи
усадьбы Н.А. Некрасова «Карабиха»



Рисунок 54.2. Внутреннее пространство руинированного здания оранжереи



Рисунок 54.3. Историческая фотография.
Дом садовода и фрагмент оранжереи



Рисунок 54.4. Музейное пространство в руинированной оранжерее усадьбы Н.А. Некрасова «Карабиха». Эскиз экспозиции

Схема плана

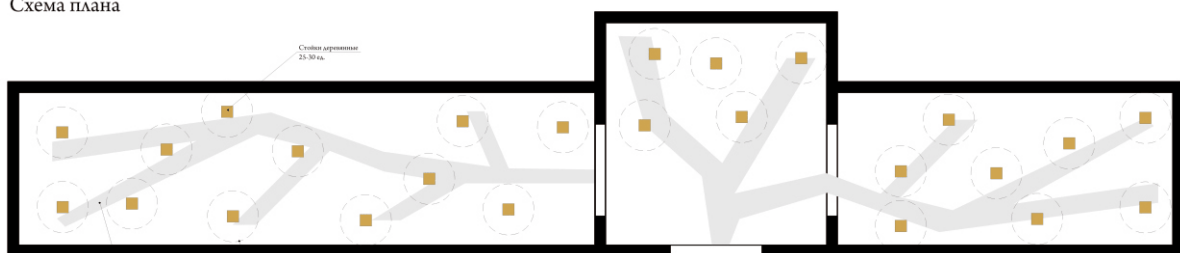


Рисунок 54.5. Музейное пространство в руинированной оранжерее усадьбы Н.А. Некрасова «Карабиха». План экспозиции



Рисунок 54.6. Музейное пространство в руинированной оранжерее усадьбы Н.А. Некрасова «Карабиха». Выставка в руинах оранжереи